

Quartier 68 an der Steinfurter Straße



Ideal ist die Lage des neuen Quartier 68 an der Steinfurter Straße in Münster. Von hier aus sind Uni, Innenstadt und Autobahn schnell erreicht.

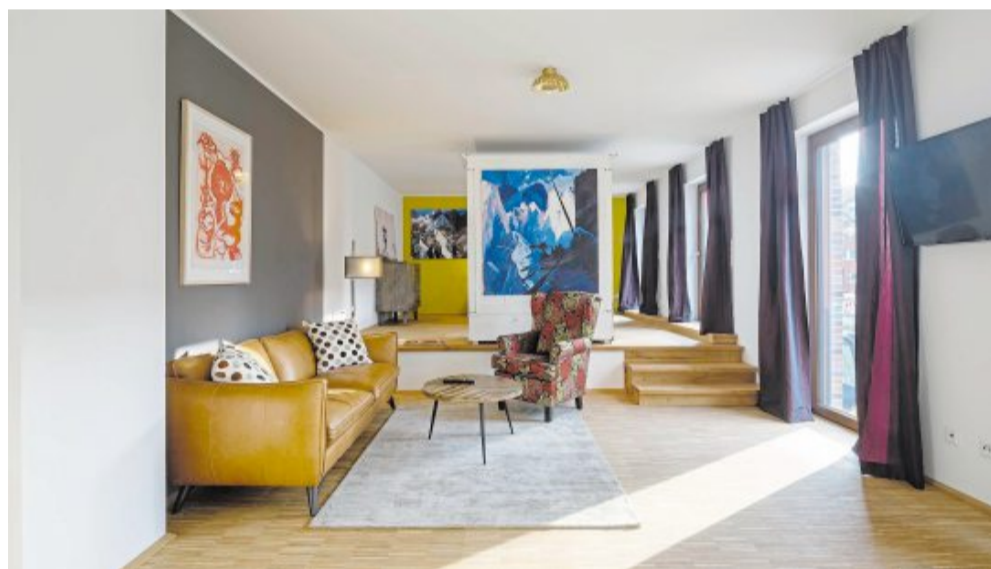
Lücke ansprechend geschlossen

Attraktives Lofthaus in weniger als zwölf Monaten Bauzeit fertiggestellt

Quartier 68, so heißt das neue Haus an der Steinfurter Straße 68 in Münster, das eine Baulücke schließt und jetzt an die neuen Eigentümer und Mieter übergeben wurde. Kresings Architekten haben den Zuschlag für die Architekturplanung erhalten, weil Ihr Entwurf der beste war.

Insgesamt sind an prominenter Stelle 27 Wohnungen für Münster entstanden. Die ideale Lage zu allen Uni-Einrichtungen, zur Innenstadt und zur Autobahn waren ausschlaggebend für die Entscheidung, auf dem Grundstück an der Steinfurter Straße Kleinwohnungen zu bauen.

Das Äußere des Hauses erinnert an ein Lofthaus, wie es im Hafen von Münster, aber auch in London stehen könnte. Der Investor, die Hubert Nabbe GmbH, wollte mit diesem Projekt helle und lebendige Apartments mit allem Komfort für die zukünftigen Nutzer realisieren. Dabei entstanden ansprechende Einheiten mit Größen von 23 bis 60 Quadratmeter. Alle Wohnungen sind mit Küchen ausgestattet, die auch gleichzeitig einen Kleiderschrank enthalten. Zentrale Waschmöglichkeiten, im Untergeschoss überdachte und abschließbare Fahrrad-



Zwei Apartments stehen hochwertig möbliert auch kurzfristig für Mietinteressenten zur Verfügung. Fotos: Roland Borgmann



Küchenzeilen gehören zur durchdachten Ausstattung der 27 Apartments des Quartier 68.

ständer, Fußbodenheizung, Parkettböden und Schallschutzfenster runden dieses durchdachte Wohnkonzept ab. Zwei der 27 Wohnungen werden komplett hochwertig möbliert und so an Interessenten vermietet, die kurzfristig ohne großen Aufwand in Münster ansässig werden und komfortabel wohnen möchten.

Thomas Nabbe, Geschäftsführer der Hubert Nabbe GmbH, ist sehr zufrieden mit dem Ergebnis und würde gern viele Quartiere dieser Art bauen, wenn es Grundstücke dafür gäbe. Der Bedarf ist da: Alle 27 Apartments wurden in kürzester Zeit verkauft und die Mieter sind bereits eingezogen. Die Verwaltungsfirma, immax UG, hat die professionelle Bewirtschaftung des Quartier 68 übernommen.

Auf dem Grundstück des Quartier 68 an der Steinfurter Straße stand zuvor ein kleines Hotel. Der Besitzer ist gesundheitsbedingt nach Süddeutschland verzogen. Deshalb wurde das Gelände verkauft. Der ansprechende Neubau wurde in weniger als zwölf Monaten bezugsfertig erstellt. Sowohl die Käufer, wie auch alle Mieter, sind von diesem Wohnquartier in idealer Lage begeistert.



Bembé Parkett Studio Münster
An der Kleimannbrücke 16 • 48157 Münster
Tel. 02 51 - 52 28 00 • muenster@bembe.de

DEIPENBROCK
BAD · HEIZUNG · ENERGIE

Wolbecker Windmühle 26
48167 Münster-Wolbeck
Telefon 02506/7370

www.deipenbrock.com • info@deipenbrock.com

150 Jahre Kompetenz in Stein



Coermühle 4a • 48157 Münster
Telefon 02 51-26 50 23 • Fax 02 51-2 65 02 40
www.flora-marmor.de • info@flora-marmor.de

Ausführung der Natursteinarbeiten

WIR HABEN DAS
GEBAUT
UND SUCHEN WEITERE MFH/GRUNDSTÜCKE

T. 02501.27 900 | info@nabbe.de | www.nabbe.de

Hubert Nabbe GmbH
HOCH- UND TIEFBAU



Wir liefern und montieren die
Duschen und Spiegel!



Coermühle 2c • MS-Kinderhaus
Tel. (0251) 93 25 79-0
www.niggemann-glas.de