



Ideal für diese Wohnform ist die zentrale Stadtlage, die Nähe zum Hafen und zur Innenstadt.

## Modern, hell und WG-tauglich

Neue Studentenwohnungen an Soester Straße

Unser Ziel war es, die neuen drei Baukörper optimal in die vorhandenen Gebäudestrukturen hier im Viertel zu integrieren. Das Ergebnis kann sich, denke ich, sehen lassen.“ Dipl.-Ing. Stefan Ostendorf, gemeinsam mit

Dipl.-Ing. Stephan Strodmeier verantwortlicher Bauleiter des ausführenden Bauunternehmens Hubert Nabbe – Hoch- und Tiefbau, haben zusammen mit ihrem Team sowie viel Kreativität und einer modernen, frischen Ar-



Die moderne, frische Architektur mit den verschiedenen Gelbtönen an Fassade und Balkon fügt sich perfekt in die vorhandene Gebäudestruktur ein. Fotos: Christian Zingel

chitektur der Firma Maas & Partner aus Münster 72 Wohneinheiten an der Ecke Soester / Meppener Straße entstehen lassen. „Das Bauunternehmen Hubert Nabbe hat bereits seit über 50 Jahren Erfahrungen

bei der Umsetzung solcher Objekte. Das Grundstück wurde im Auftrag eines Privatinvestors mit den Architekten entwickelt, projektiert und im Auftrag schlüsselfertig erstellt – inklusive der Haustechnik und der Erstvermietung“, er-

zählt Stefan Ostendorf. Die Gebäude, die unter dem Namen HansaCampus gebaut wurden, sind für studentisches Wohnen geplant. Insgesamt stehen 72 Wohneinheiten in drei Baukörpern in unterschiedlichen Wohn-



Dipl.-Ing. Stephan Strodmeier präsentiert eine der Wohnungen, die mit hochwertigen Einbauküchen ausgestattet sind.



Ein sehr helles Wohnklima haben Dipl.-Ing. Stefan Ostendorf und die übrigen Verantwortlichen umgesetzt.

## Innovatives Energiekonzept

Neue Mieter im HansaCampus dürfen sich auf sehr geringe Nebenkosten freuen

In den Zeiten der Wirtschaftskrise sind sicher Studenten besonders erfreut über eine finanzielle Entlastung“, erklärt Dipl.-Ing. Stefan Ostendorf, verantwortlicher Bauleiter des ausführenden Bauunternehmens Hubert Nabbe – Hoch- und Tiefbau. „Die neuen Mieter im HansaCampus dürfen sich auf sehr geringe Nebenkosten freuen.“

Möglich machte diese die Entscheidung des Investors und des ausführenden Bauunternehmens, die notwendigen Beteiligten schon sehr frühzeitig an einen Tisch zu holen. So konnte die Gruppe bestehend aus dem Architekturbüro Maas und Partner aus Münster, dem Statikbüro Dr. Strathmann aus Telgte und dem Ingenieurbüro A.W. Eversmann aus Münster sowie dem Projektsteuerer Volker Smolnik und dem Bauunternehmen Hubert Nabbe schon in der Entwurfsplanung für

den HansaCampus am Energiekonzept feilen.

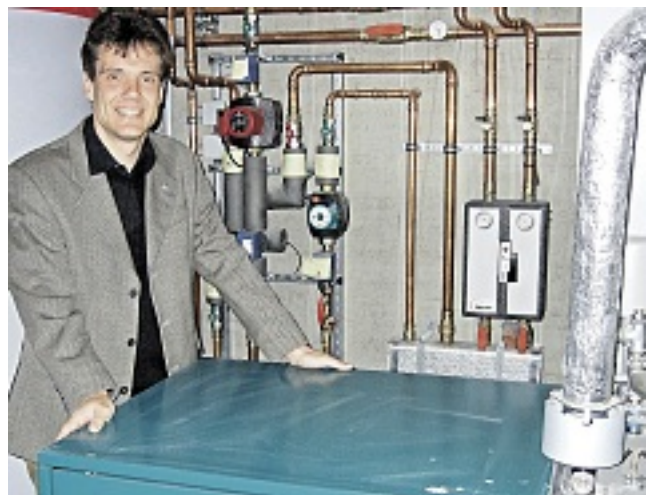
Zielsetzung war es, die entstehenden Gebäude in der energetischen Qualität KfW 40 beziehungsweise KfW 60 zu bauen und optimierte Betriebskosten zu erhalten. Neben den baulichen Maßnahmen zur hoch gedämmten Gebäudehülle fand sich nach Überlegungen zu verschiedenen Szenarien der Wärmeversorgung ein Konzept aus Kraft-Wärmekopplung in Form eines Mini-BHKWs, welches in der Grundlast über das ganze Jahr Strom und Wärme liefert, sowie ergänzend Solarthermie und eine Gas-Brennwerttherme als Spitzenlastwärmeerzeuger.

Durch den kleinen Wärmeverbund der drei Häuser werden die Erzeugungsverluste minimiert und die Technik auf eine Heizzentrale konzentriert. Insbesondere aus trinkwasserhygienischen Gründen

kommt eine weitere innovative Technik zur Trinkwarmwasserbereitung zum Einsatz. Auf Basis des „Durchlaufprinzips“ wird über Wärmetauscherstationen in den einzelnen Gebäuden das Trinkwarmwasser über Wärmetauscher erzeugt und somit stets „frisch“ nach Bedarf zur Verfügung gestellt. Ein Behälter des Trinkwarmwassers in großen Speichern nach herkömmlicher Art wurde somit überflüssig. Jetzt sorgen vier Mal 750 Liter Pufferspeicher gefüllt mit Heizwasser für eine ausreichende Versorgung von Wärmeleistung.

„Wichtig für die Umsetzung eines solchen Energiekonzeptes ist die Auswahl der richtigen Fachunternehmer“, weiß Dipl.-Ing. Lars Eversmann, beratender Ingenieur des Ingenieurbüros A.W. Eversmann. „So konnten sich die Firmen Gebr. Willers für die Installation der Infrastruktur

Heizung und Sanitär, die Firma Karthaus & Engberding für die Installation der Wärmeezeugungszentralen inklusive BHKW und die Firma Mühlenhöver für die gesamte Elektrotechnik verantwortlich zeigen. Ein Projekt mit Vorbildcharakter, das seines gleichen in Münster sucht.“



Dipl.-Ing. Lars Eversmann, beratender Ingenieur des Ingenieurbüros A.W. Eversmann, präsentiert das innovative Energiekonzept der Kraft-Wärmekopplung in Form eines Mini-BHKWs.

Erstellung der Wärmeerzeugung mit Kraft-Wärme-Kopplung, Solaranlage und Gas-Brennwert-Technik!

**Karthaus + Engberding**  
GmbH & Co. KG

Alfred-Krupp-Straße 11 Telefon 025 04/93 25-0 E-Mail: info@karthaus-engberding.de  
48921 Telgte Fax 025 04/93 25 14 www.karthaus-engberding.de

**OVERKAMP**  
Bauschlosserei Metallbau

Gewerbestraße 22 • 48249 Dülmen-Buldern  
Tel.: 0 25 90 / 6 25 • Fax: 0 25 90 / 46 73  
www.metallbau-overkamp.de • info@metallbau-overkamp.de

**A. W. Eversmann VDI**  
Inh. Dipl.-Ing. L. Eversmann  
Beratung und Planung  
Technische Gebäudeausrüstung

**Wir gratulieren!**

ENERGIE LIGHT LUFT WASSER WÄRME  
STROM KOMMUNIKATION SICHERHEIT

Paul-Klee-Weg 70 Nordstraße 16  
48165 Münster 49716 Meppen  
Fon 025 01 / 44 88-0 Fon 059 31 / 91 19 00  
info@ib-eversmann.de www.ib-eversmann.de

**MEDA**  
Gute Küchen

Bahnhofstraße 68-78 (neben ROLLER) 48308 Senden-Bösensell  
www.meda-kuechen.de

Ausführung der Innenputzarbeiten

alles im lot mit **HANCKAMP**

Elm 8 • 26901 Lorup • Tel. 059 54/99 02 60

**FRISCH GESTRICHEN!**  
[SCHWARZ]  
MALERWERKSTÄTTEN

Schwarz Malerwerkstätten Hünenburg 16 48165 Münster-Hiltrup  
Tel. 025 01/92 77 18 www.schwarz-malerwerkstaetten.de



Nabbe Bauen | Nabbe Industrie | Nabbe Medizin

**PROJEKTBAU**

Wir haben dieses zeitgemäße Wohnkonzept mit 72 Wohneinheiten und neuester DAX Technologie entwickelt, projektiert, schlüsselfertig erstellt und zu 100 % vermietet an den Investor übergeben. Fordern Sie uns.  
Ihr Hubert Nabbe Team

**Hubert Nabbe GmbH**  
Gut gebaut.

Hubert Nabbe GmbH Hoch- und Tiefbau | Hünenburg 16 | 48165 Münster | T. 02501.27 900 | nabbe@nabbe.de | www.nabbe.de

wichmann gärten  
Landschaftsbau

Von Anfang an gut beraten.

delsener heide 11 • 48291 telgte  
fon 0 25 04 - 73 99 70  
www.wichmann-gaerten.de

Städtebau Architektur Projektentwicklung **MAAS UND PARTNER**

Josef-Pieper-Straße 2 Telefon 0251-27 28 29  
48149 Münster Fax 0251-29 70 55  
www.maasundpartner.com mail@maasundpartner.com

**MEGBERS**  
Parkett und Dielenböden

- Parkett und Dielenböden
- Trockenestrich, Holztreppe-Aufarbeitung
- Holztreppe-Restauration
- Gebäude-Grund und -Endreinigung
- Hausmeisterdienste, z. B. Türen kürzen etc.

Wir schaffen Lebensräume

Rektor-Surholt-Straße 40 • 48282 Emsdetten  
Tel. 0 25 72 / 87 71 093 • Fax 87 71 094  
Mobil: 0160 / 50 92 819

**ROLF FLECKNER**  
MEISTERBETRIEB

Meisterbetrieb für alle Estricharbeiten - Baurocknung - Dämmschichtrocknung

**Estrichmeisterbetrieb Rolf Fleckner**

Annabergstr. 106 Tel. 023 64/1 53 23  
45721 Haltern am See Fax 023 64/16 74 47  
E-Mail info@fleckner-online.de Handy 01 73/5 42 24 44  
www.fleckner-online.de

**RÜCKWERK**  
Entkernung - Rückbau - Dienstleistung

Am Mittelhafen 53 Tel. 0251.13 56 506  
D-48155 Münster Fax 0251.13 56 505  
www.rueckwerk.de

Jetzt informieren

ZGM  
ZEITUNGSGRUPPE MÜNSTERLAND  
Zweitfahrlinie 21adbrüchen & PARTNER

**Ingo Mühlenhöver**  
Elektrotechnik

Im Mühlenfeld 24 • 48163 Münster • 0 25 01/9 52 52